



AUTORIZACE:

D			
C			
B			
A			
INDEX REVIZE	POPIS REVIZE	DATUM	JMÉNO
NÁZEV AKCE	V1381/1382/1398-modernizace vedení	Č. STAVBY: 1020001721 Č. OBJ.: 4501240560	
STAVEBNÍK	E.ON Distribuce, a.s. F.A.Gerstnera 2151/6, 370 01 Č. Budějovice		
STATUS/STUPEŇ	Dokumentace pro provádění stavby (DPS)		
ČÁST	D.1.2 Stavebně konstrukční řešení		
ZHOT. DOKUMENTACE	Elektrovod a.s. - Slovenská republika, odštěpný závod, Čechova 395/59, 370 01 České Budějovice	 ELEKTROVOD	
KONTAKTNÍ OSOBA	Ing. J.Chaloupka, chaloupka@elektrovod.eu		
ARCHIVNÍ ČÍSLO	ST 20-9-014		
ZOD. PROJEKTANT	Ing. M. Májovský, IWE	DATUM: DATUM	
VYPRACOVAL	Ing. M. Májovský, IWE	ČÍSLO VÝKRESU: D.1.2C)-03	
KONTROLOVAL	Ing. J.Chaloupka		
MÍSTO STAVBY	V1381/1382/1398-Tábor-Planá nL.-Veselí n.L.	MĚŘÍTKO: -	
SO/PS	SO 01.2	FORMÁT: -	
MAJETKOVÁ TŘÍDA	CZD0002	KÓD LOKALITY:	
DRUH DOKUMENTU	VÝKRES	TAB-PLA-VES	
NÁZEV DOKUMENTU	SCHEMATICKÝ VÝKRES STOŽÁRU		ARCHIVNÍ ČÍSLO:

**Přílohy:**

01	-	4EI 17245	-	Stožárové schéma - nosný stožár pro av =350m TYP U15- 1xDZL
02	-	4EI 17249	-	Stožárové schéma - kotevní stožár pro pro úhel trasy (60/120°) TYP V30- 1xDZL
03	-	4EI 17258	-	Stožárové schéma - odboční stožár pro pro úhel trasy (0/90/120°) TYP O35- 1xDZL

# STOŽÁROVÉ SCHÉMA - KOTEVNÍ STOŽÁR pro úhel trasy (~60/120°)

**TYP V30 - 1xDZL**

**Vodiče 362-AL1/59-ST1A**

Ocelové příhradové stožáry pro venkovní silová vedení  
110 kV typ SOUDEK

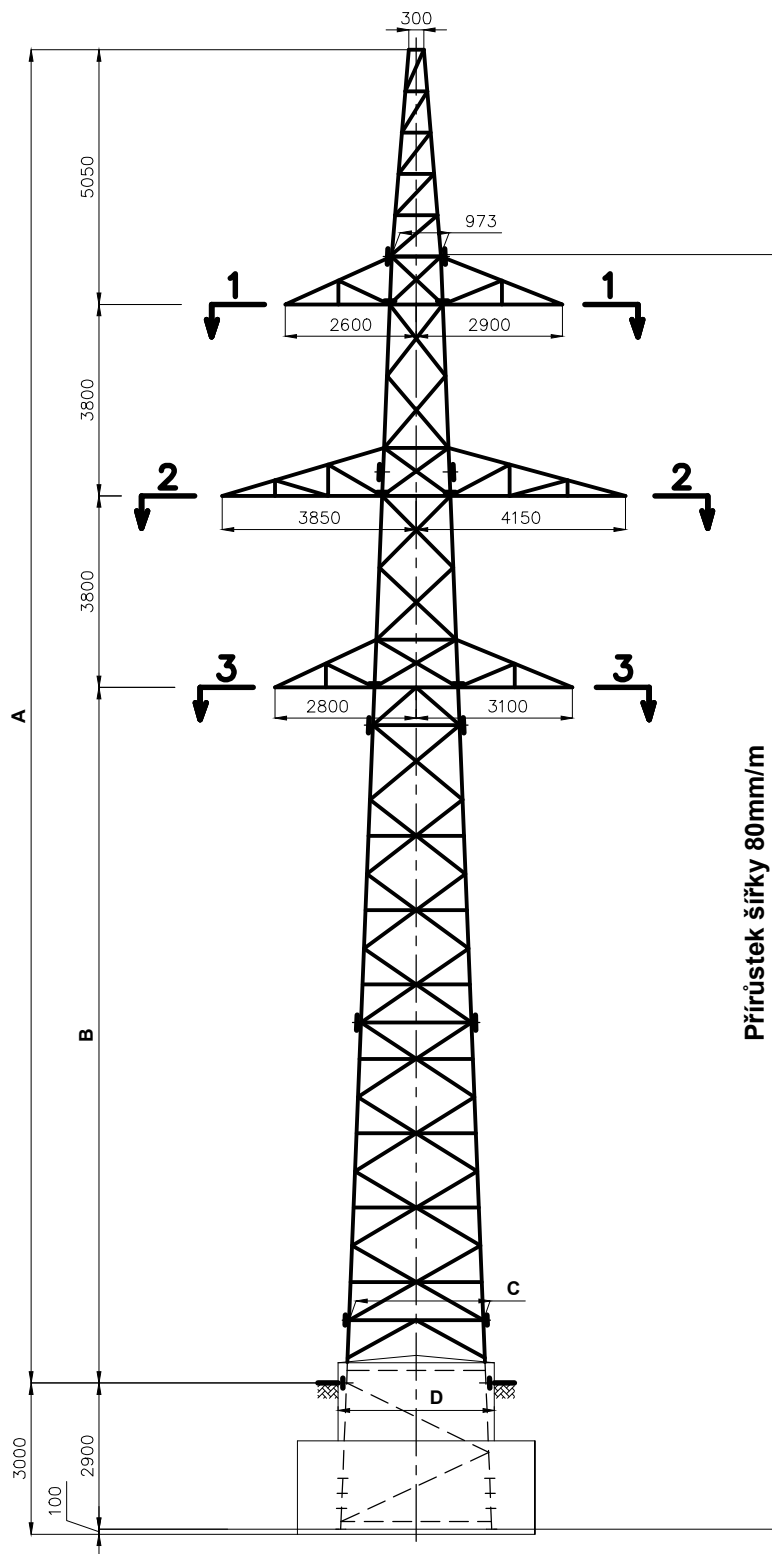
Datum: 12/2017

Kreslil:

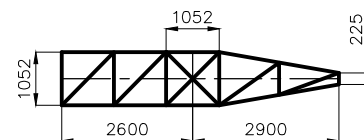
Měřítko:

Původní č.:

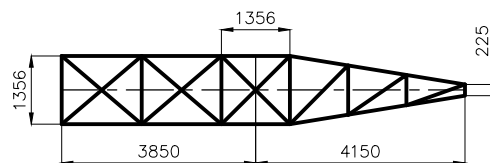
Výkres č.: **4EI 17249**



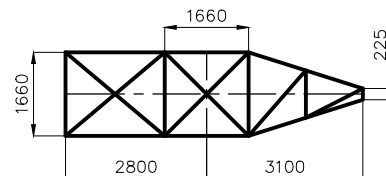
**ŘEZ 1-1**



**ŘEZ 2-2**



**ŘEZ 3-3**



**MATERIÁL :** OCEL S 355J2 dodávat s Inspekčním certifikátem 3.1 dle ČSN EN 10 204  
ŠROUBY 8.8

ROZMĚR	PŘEVÝŠENÍ STOŽÁRU					
	+0	+3	+6	+9	+12	
<b>A</b>	26450	29400	32350	35300	38250	
<b>B</b>	13800	16750	19700	22650	25600	
<b>C</b>	2664	2900	3136	3372	3608	
<b>D</b>	3100	3300	3550	3800	4000	

# STOŽÁROVÉ SCHÉMA - ODBOČNÝ STOŽÁR pro úhel trasy (~0/90/160°)

## TYP O35 - 1xDZL

Vodiče 434-AL1/56-ST1A

Ocelové příhradové stožáry pro venkovní silová vedení  
110 kV typ SOUDEK

Datum: 12/2017

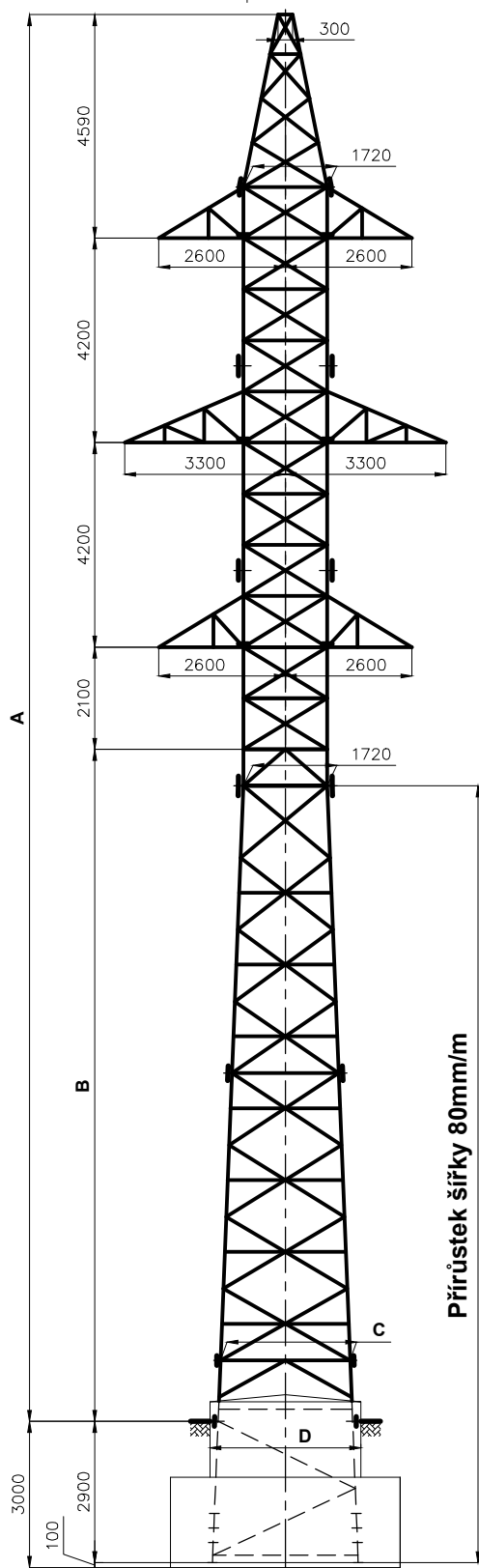
Kreslil:

Měřítko:

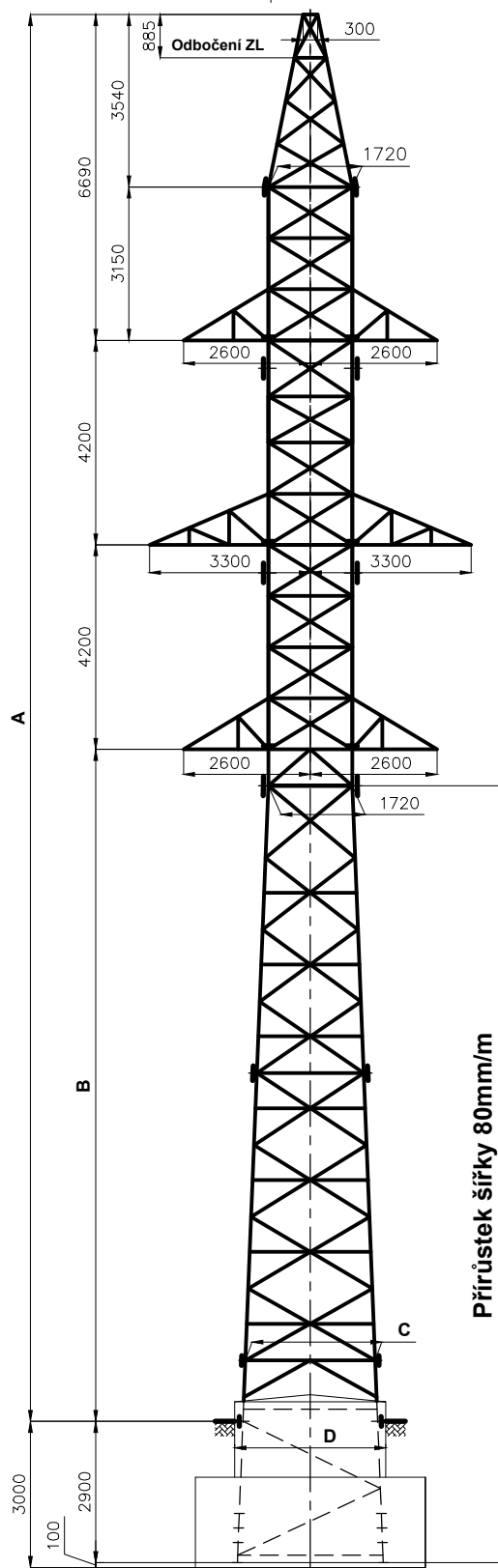
Původní č.:

Výkres č.: **4EI 17258**

Čelní stěna – pohled ve směru vedení



Boční stěna – pohled kolmo na vedení



**MATERIÁL :** OCEL S 355J2 dodávat s Inspekčním certifikátem 3.1 dle ČSN EN 10 204  
ŠROUBY 8.8

ROZMĚR	PŘEVÝŠENÍ STOŽÁRU					
	+0	+3	+6	+9	+12	
<b>A</b>	28890	31840	34790	37740	40690	
<b>B</b>	13800	16750	19700	22650	25600	
<b>C</b>	2664	2900	3136	3372	3608	
<b>D</b>	3100	3300	3550	3800	4000	

# STOŽÁROVÉ SCHÉMA - NOSNÝ STOŽÁR pro av=350m

## TYP U15 - 1xDZL

Vodiče 362-AL1/59-ST1A

Ocelové příhradové stožáry pro venkovní silová vedení  
110 kV typ SOUDEK

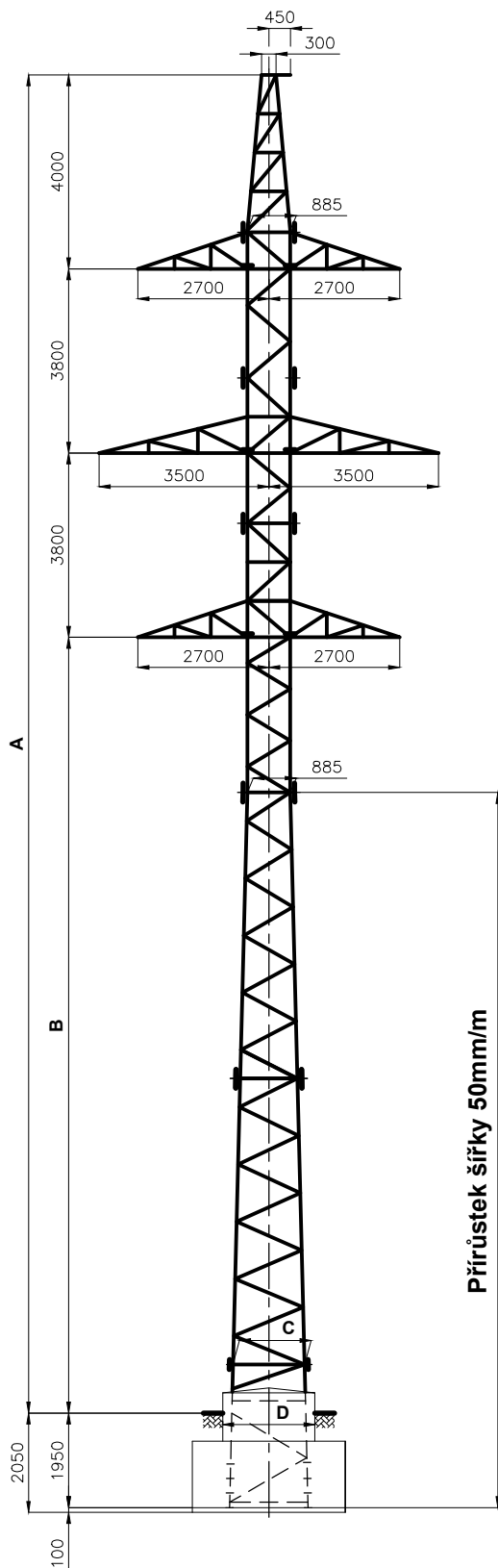
Datum: 12/2017

Kreslil:

Měřítko:

Původní č.:

Výkres č.: **4EI 17245**



**MATERIÁL :** OCEL S 355J2 dodávat s Inspekčním certifikátem 3.1 dle ČSN EN 10 204  
ŠROUBY 8.8

ROZMĚR	PŘEVÝŠENÍ STOŽÁRU					
	+0	+3	+6	+9	+12	
<b>A</b>	27600	30550	33500	36450	39400	
<b>B</b>	16000	18950	21900	24850	27800	
<b>C</b>	1475	1622,5	1770	1917,5	2065	
<b>D</b>	1900	2000	2150	2300	2500	